

Hilfreiche Shortcuts in Chromeleon™ 7

Shortcuts, die das tägliche Leben vereinfachen und Funktionen mit einem Handgriff verfügbar machen.



Einleitung

Die Arbeit in Software ist oft geprägt vom vielen Klicken. Viele Funktionen werden in Menüs abgelegt, die über die Multifunktionsleiste oder die rechte Maustaste erreicht werden können. In der Software Chromeleon™ ist das auch so. Meist sind sogar für eine Funktionalität beide Optionen möglich.

Zusätzlich zu diesen beiden Möglichkeiten sind aber auch viele Funktionen über Shortcuts erreichbar. Das kann die tägliche Arbeit sehr vereinfachen, da es oft einfacher ist etwas in der Software anzuwählen und im Anschluss einen Befehl mit der Tastatur auszulösen.

Durch die Verwendung von Shortcuts kann die tägliche Arbeit vereinfacht, beschleunigt und für jeden Nutzer angenehmer und intuitiver gestaltet werden.



#1 Windows Shortcuts in Chromeleon™

In der Software Chromeleon™ sind zahlreiche Shortcuts, die in Windows funktional sind ebenfalls anwendbar. Eine Übersicht ist in folgender Tabelle enthalten:

Shortcut	Ausgelöste Funktion
F1	Help; Öffnet die Chromeleon™-Hilfe
F2	Rename; Benennt das ausgewählte Objekt um
F5	Refresh; Führt einen Bildschirmrefresh aus
Entf	Delete; Löscht das ausgewählte Objekt
Alt F4	Close; Schließt Chromeleon™
STRG Z	Undo; Macht den letzten Schritt rückgängig
STRG Y	Redo; Macht das letzte Undo rückgängig
STRG A	Select all; Wählt alle Dateien in dem Ordner aus
STRG C	Copy; Kopiert das ausgewählte Objekt
STRG V	Paste; Fügt das kopierte oder ausgeschnittene Objekt ein
STRG X	Cut; Schneidet das ausgewählte Objekt aus
STRG S	Save; Öffnet das Speichern-Menü

#2 Shortcuts in der Console

In der Chromeleon™ Console sind softwarespezifische Shortcuts anwendbar. Eine Übersicht dieser Funktionen ist folgender Tabelle zu entnehmen:

Shortcut	Ausgelöste Funktion
Pfeil rechts	Expand; Öffnet den angewählten Ordner
Pfeil links	Collapse; Schließt den angewählten Ordner
Pfeil oben	Select previous; Wählt den Ordner oberhalb an
Pfeil unten	Select next; Wählt den Ordner unterhalb an
Alt	Open Action; Aktiviert die Optionen der Multifunktionsleiste (siehe unten)
STRG I	Open Instruments; Öffnet die Kategorie Instruments
STRG D	Open Data; Öffnet die Kategorie Data
STRG E	Open eWorkflows; Öffnet die Kategorie eWorkflows
Alt Enter	Properties; Öffnet das Eigenschaftsfenster der ausgewählten Datei
F8	Open Commands; Öffnet das Kommandofenster für ein Instrument
F9	Fill Down; Kopiert den Inhalt in einer Spalte herunter



Mit der in Zeile fünf vorgestellten Möglichkeit die Aktionen der Multifunktionsleiste zu aktivieren, ist es möglich durch Eingabe des ersten Buchstabens der Aktion dieses Menü auszuwählen (Abbildung 1).

Die Kombination Alt + C öffnet das Create Menü, durch Eingabe des ersten Buchstabens in diesem Menü, würde die Datei erstellt werden. Die Kombination Alt+ C + P, würde das Fenster „Create Processing Method“ öffnen (Abbildung 2).

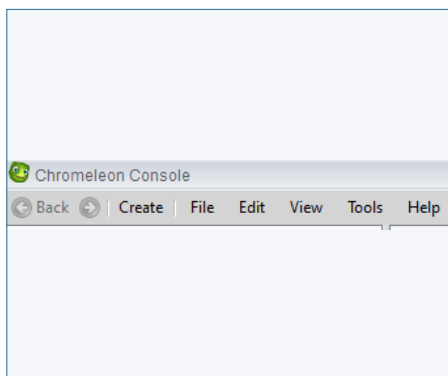


Abb. 1 Multifunktionsleiste der Chromeleon™ Console

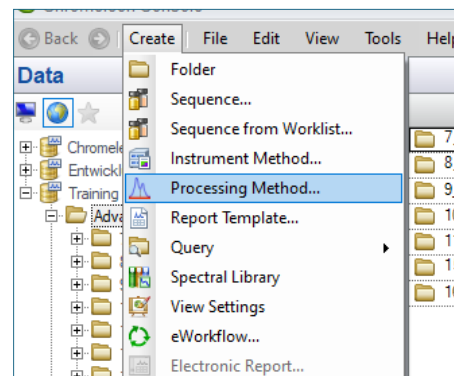


Abb. 2 Create Menü in der Chromeleon™ Console

#3 Shortcuts in dem Studio

Fehlt hier was?

Haben Sie Interesse an weiteren Informationen oder Tipps und Tricks, die sich an dieser Stelle befinden?

Keine Sorge, mit der Vollversion dieser Publikation erhalten Sie diese.

Füllen Sie dafür einfach unser Kontaktformular auf quaxc.eu aus, akzeptieren Sie die Datenschutzerklärung. Im Anschluss senden wir Ihnen gerne die Vollversion als PDF via Mail zu.

#4 Shortcuts in Chromatogrammen und Spektren

Bei der Arbeit mit Chromatogrammen, Plots oder Spektren, bietet Chromeleon™ softwarespezifische Shortcuts. Eine Übersicht dieser Funktionen ist folgender Tabelle zu entnehmen:

Shortcut	Ausgelöste Funktion
Pfeiltasten	Scrollt im Chromatogramm oder Plot in die entsprechende Richtung
+ (Num Block)	Zoomt in das Chromatogramm vertikal rein
- (Num Block)	Zoomt aus dem Chromatogramm vertikal raus
* (Num Block)	Zoomt in das Chromatogramm horizontal rein
/ (Num Block)	Zoomt aus dem Chromatogramm horizontal raus
5 (Num Block)	Skaliert automatisch horizontal und vertikal
1 (Num Block)	Springt horizontal zum Ende des Plots
7 (Num Block)	Springt horizontal zum Anfang des Plots
STRG Pfeil links	Springt zum nächsten integrierten Peak
STRG Pfeil rechts	Springt zum vorigen integrierten Peak



Durch Drücken der Home Taste (oder auch Pos1 Taste) springt Chromeleon™ im Chromatogramm auf den ersten Datenpunkt, im 3D-Plot würde Chromeleon™ auf die zuletzt gespeicherte Zoom-Einstellung zurückwechseln. Diese Taste ist gängigerweise auf Laptop- oder PC-Tastaturen zu finden, jedoch nicht auf allen Modellen (Abbildung 3).



Abb. 3 Home (Pos1) Button auf einer Laptop Tastatur (links) und einer PC-Tastatur (rechts)





Dr. Julian Ramcke
Senior Manager Training &
Consulting e-Applications

QuACX GmbH
Waldstraße 1a | 56337 Simmern
julian.ramcke@quacx.eu

